

О влиянии работы Данте на творчество знаменитых живописцев.

Ад Данте в живописи

Со времен написания культовой Божественной комедии прошло немало лет, однако, идеи и образы, созданные Данте, вдохновляют художников на написание иллюстраций к поэме, а скульпторов на создание различных памятников. Некоторые мастера весьма скрупулезно воссоздавали детали произведения, другие приносили свои идеи.

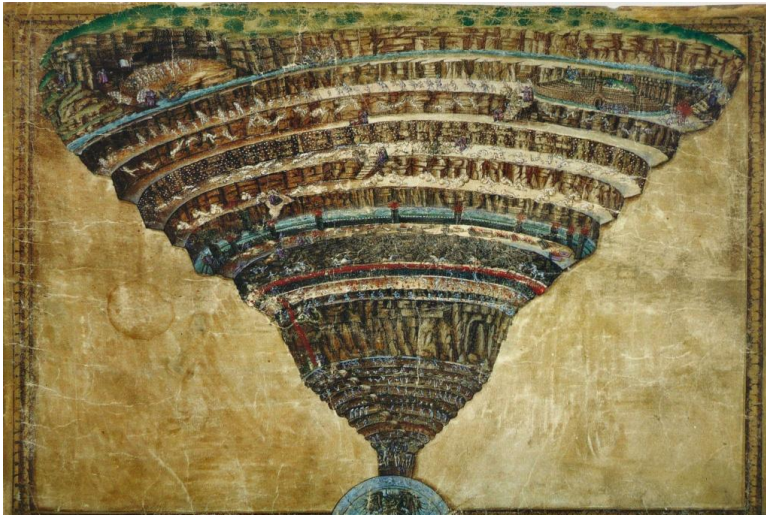
Сандро Боттичелли (1445–1510)



В 1550 году Джорджо Вазари писал следующее:
Являющийся образованным художником, Боттичелли написал комментарии к некоторым частям поэмы Данте, а затем иллюстрировал Ад и собрал все воедино.

Стоит отметить, что первые комментарии к комедии были опубликованы во Флоренции, в 1481 году, когда она только набирала популярность. Иллюстрации мастер создал в 1490-х годах, для Лоренцо ди Пьерфранческо Медичи.

Работа являлась беспрецедентной. В то время было принято создавать иллюстрации книг в формате небольших изображений, акцентируя внимание на тексте, однако, у Боттичелли они больше похожи на картины. Многочисленные и крупные, они сопровождают каждую песнь поэмы. Художник был чрезвычайно внимателен к первоисточнику, точно изображая каждую сцену. Многие иллюстрации были растеряны, некоторые лежат в музеях Ватикана и Берлина.



Карта ада

Боттичелли также составил очень подробную карту подземного мира. Знаменитая карта, как и другие работы художника, считается одним из самых точных изображений ада по Данте. Восхищение, которое живописец испытывает к поэту, можно видеть в портрете Алигьери, созданном в 1495 году для библиотеки Боттичелли.



Сатана

Страданус (1523–1605)

Известный под именами Ян ван дер Страт, Джованни Страдано и Страданус, фламандский живописец жил во Флоренции и был близок с семьей Медичи. Несмотря на то, что художник был одним из ведущих мастеров итальянского маньеризма, он не забывал о своем происхождении, что отчетливо видно в серии иллюстраций к Божественной комедии. Суровый северный характер раскрывается прежде всего в изображениях Инферно, содержащих демонические образы и жуткие ландшафты.

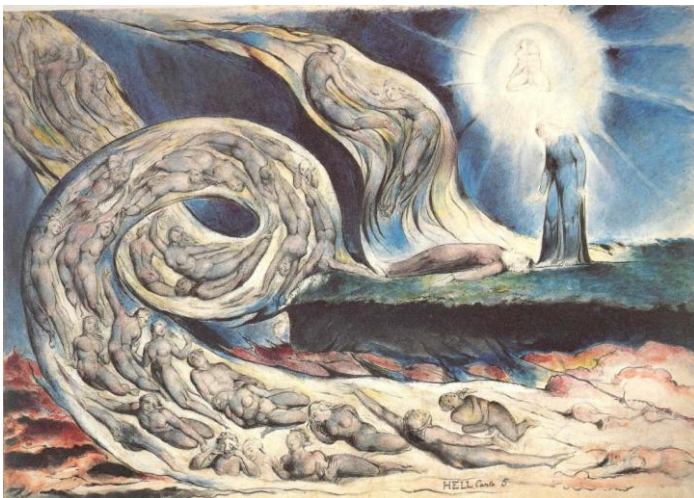


Данте и Вергилий пересекают реку Стикс с помощью паромщика Флегия

Уильям Блейк (1757–1827)

102 рисунка Блейка, иллюстрирующих комедию, были введены в эксплуатацию в 1825 году. После смерти художника, два года спустя, было найдено множество набросков и предварительных композиций.

В отличие от Боттичелли, Блейк не только уделяет внимание деталям поэмы, но и привносит собственную точку зрения на ключевые сцены. Образы, созданные Уильямом, иногда намекают на критическое отношение к труду Данте, хотя и имеют множество признаков, свидетельствующих об интеллектуальной симпатии поэта и художника.



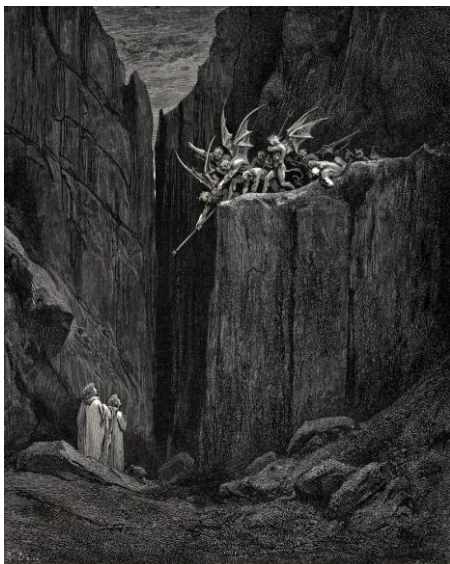
Поль Гюстав Доре (1832–1883)

Доре был известным французским художником. Начав свою карьеру в возрасте 16-ти лет, он работал иллюстратором для газет и издательств. Его работы ценились за то, что удачно совмещали элементы реализма и романтизма, а также хвалялись за потрясающее изображения тел и внимание к анатомии. Огромного успеха живописец достигает в 1865 году, благодаря своим иллюстрациям к Библии.

Уже в 1855 году Доре планировал создать серии иллюстраций к шедеврам мировой литературы. В списке авторов, помимо Гомера, Оссиана, Гете и других, был также и Данте Алигьери. Этот проект Гюстав реализовал в промежутке между 1861 и 1868 годами, и был так вдохновлен Божественной комедией, что сам финансировал создание рисунков к Аду.

Восхищение поэмой в 19 веке было велико, поэтому иллюстрированная книга Доре в кратчайшие сроки достигла успеха. В дальнейшем была закончена работа над Чистилищем и Раем, а сама книга переведена на многие языки.

Иллюстрации Доре к комедии шедевральноны. Мастер сумел передать сверхъестественную атмосферу поэмы, помогая зрителю погрузиться в сюжеты, поставив себя на место главного героя. Гюстав смог донести структуру жизни и смерти, изобретенную Данте, созданную на четыре века ранее.



Вильям Бугро (1825–1905)

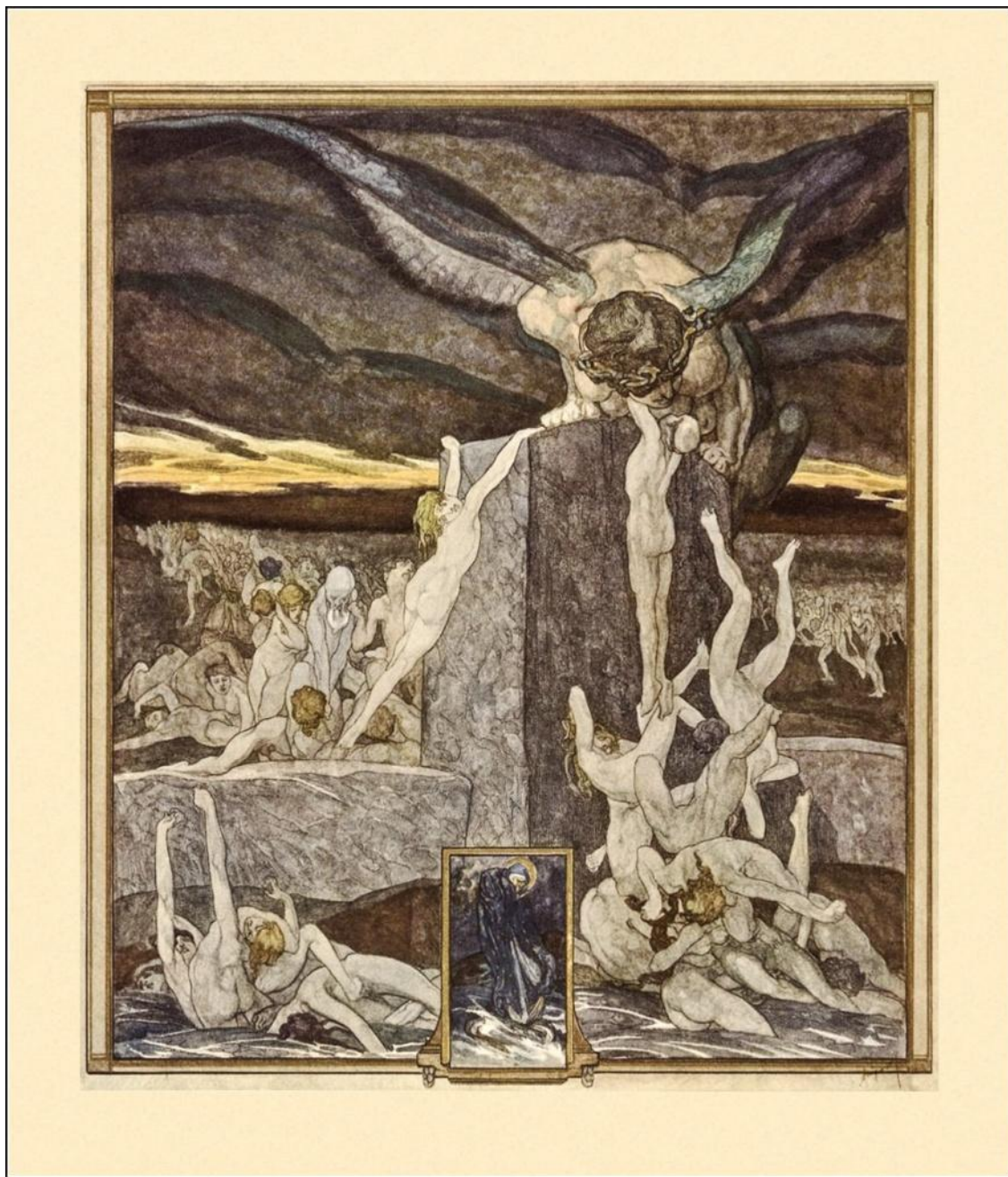
Автор многих реалистичных картин на мифологические и религиозные темы не был по достоинству оценен при жизни, во многом из-за его негативного отношения и отказа от импрессионизма и авангарда. С Божественно комедией связана работа «Данте и Вергилий в аду», в которой герои сталкиваются с алхимиками, фальшивомонетчиками, лжесвидетелями и самозванцами. Джанни Скикки, узурпатор и обманщик, вцепился в шею Капаччо, еретика и алхимика. Они бьют друг друга руками, ногами, головой, разрывая тела на куски.



Данте и Вергилий

Франц фон Байрос (1866–1924)

Австрийский живописец и писатель фон Бойрос известен благодаря иллюстрациям эротических книг (Декамерон Боккаччо, Сказки тысячи и одной ночи). Рисунки Байроса по Божественной комедии наполнены влиянием Густава Климта, Коломана Мозера, Альфонса Мухи, а также стилем прерафаэлитов.



Сальвадор Дали (1904–1989)

По случаю 700-го дня рождения Данте Алигьери, в 1951 году, Дали было поручено создать набор рисунков к Божественной комедии. Помимо акварельных рисунков, сюрреалист создал ряд гравюр на дереве. В сотнях иллюстраций, кроме образов снов и галлюцинаций, характерных для стиля Дали, можно видеть сырость и материальность Ада Данте. Помимо простого создания рисунков на основе поэмы, художник также хотел передать все эмоции и чувства, которые привели Данте к созданию своей загробной жизни. Серия создавалась в период между 1951–1959 годами.

